

„Eesti sõjaajaloolise arhitektuuripärandi kaardistamine ja kasutusvõimaluste analüüs. 19. ja 20. sajand“

Reinevere komandokeskus

Ehitise dokumenteerimine

Koostaja: Ain Tähiste, Mart Mõniste

November 2017



Euroopa Liit
Euroopa
Regionaalarengu Fond

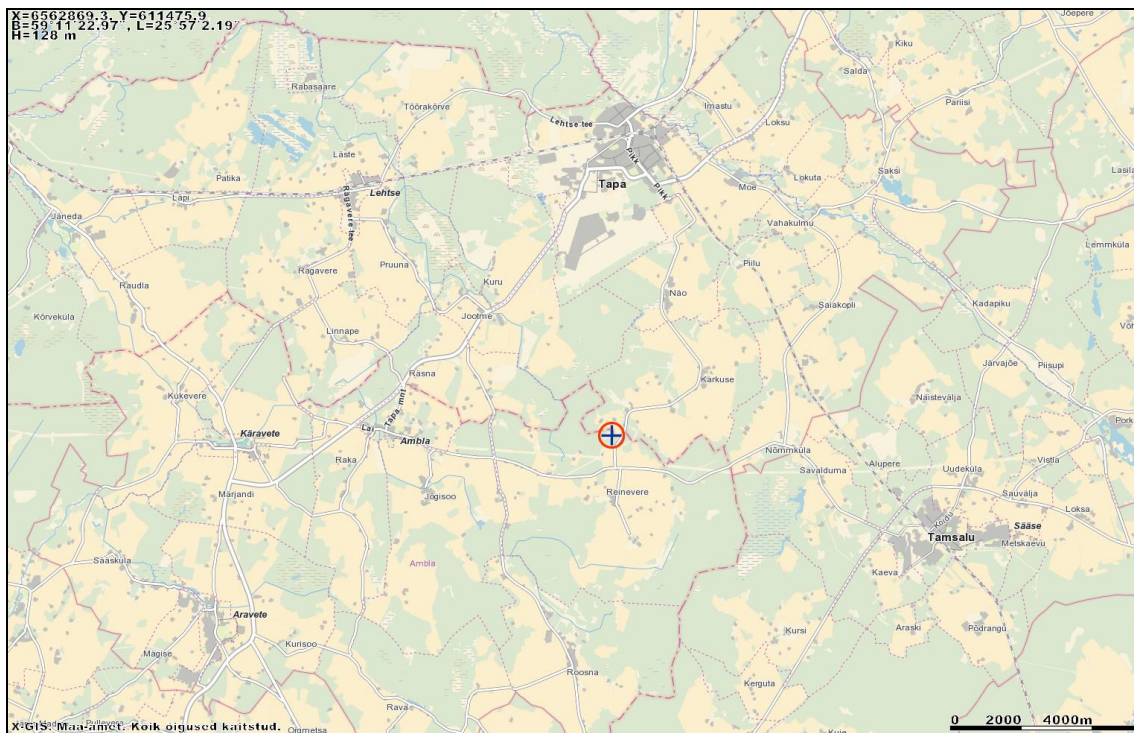


Eesti
tuleviku heaks

EHITISE DOKUMENTEERIMINE. Tabel 1. Kohustuslikud andmed

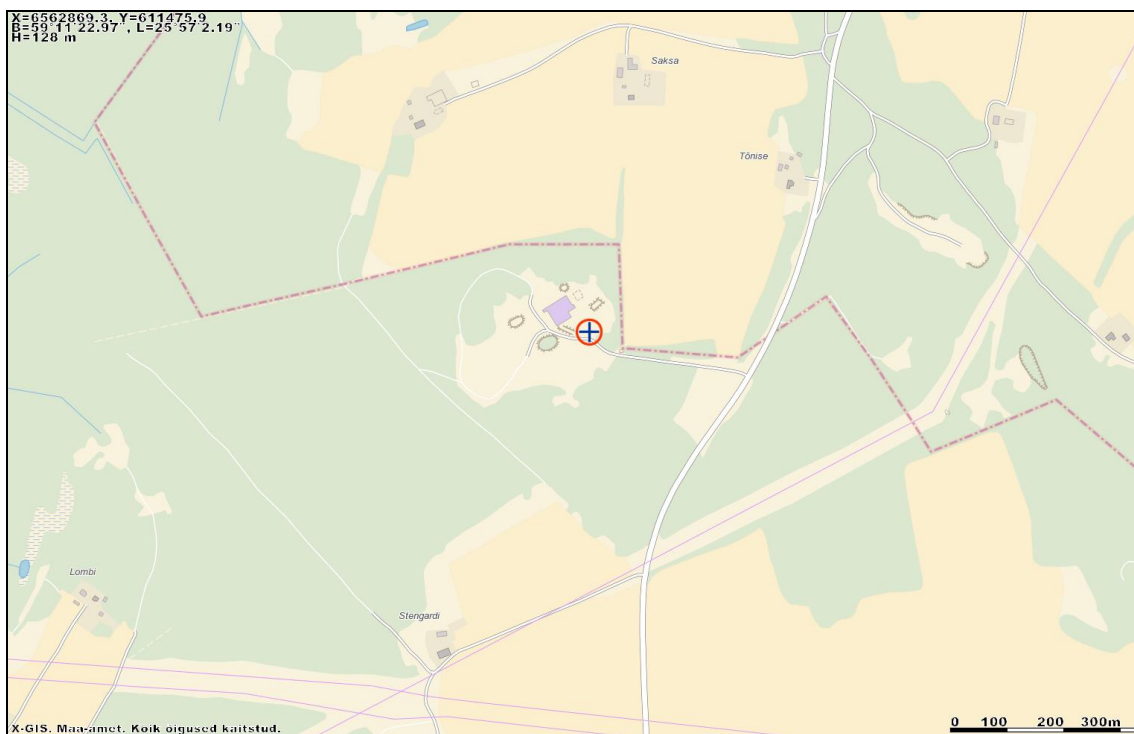
1.1	Algne nimetus	207. seniitraketibrigaadi (s/o 96420) komandokeskus
1.2	Hilisemad, sh praegused nimetused	Reinevere komandokeskus
1.3	Aadress	Järva maakond, Järva vald, Reinevere küla. Lähiaadress: Rava metskond 87 (151 ha), tunnus: 13402:003:0610
1.4	Koordinaadid	59°11'23.25", 25°57'0.77" 6562877.4,611453
1.5	Algne teave, sh ajalugu	207. seniitraketibrigaad (s/o 96420, kutsung „Grammatika”) komandokeskus (96420-E) kuni 1979. aastani, seejärel varukomandokeskus. Uus komandokeskus valmis Rakveres.
1.6	Praegune funktsioon	Seisab kasutusest.
1.7	Seisukorra hinnang	Ruumid on üsna heas seisus, üldiselt puhtad ja läbitavad. Metallused, väravad ja muud detailid ning sisseseade on kadunud. Kohati esineb tugevamat läbijooksu ja niiskuskahjustusi. Keskuse ümber olevad radarimäed on väga tugevalt võsastunud ja läbimatud.
1.8	Ümbruse lühikirjeldus	Järvamaa kõrgeim punkt (136 m). Kaugus Tapalt 8 km, Tamsalust 10 km.
1.9	Joonised	Hoonete ja asukoha skeemid (8)
1.10	Fotod	Tänapäevased fotod (32).
1.11	Seotud ehitised	3 km lääne pool asub Reinevere raketibaas
1.12	Põhiüksus	
1.13	Lisateave	Seal oli lokaatorikompleks „Altai” ehk 5N87 koos nelja kõrgusmõõturiga (igaüks omaette künka otsas). Lokaator ise oli tõenäoliselt komandokeskuse lael, kõrgusmõõturid veidi eemal ümber komandokeskuse.
1.14	Töö teostamise aeg	Välitööde aeg 18.11.2015, 1.11.2017
1.15	Koostaja andmed	Ain Tähiste, Mart Mõniste

Lisa 1. Asukoha skeemid



Skeem 1. Reinevere komandokeskus Järvemaal Järva vallas.

Allikas: Maa-ameti Geoportaal

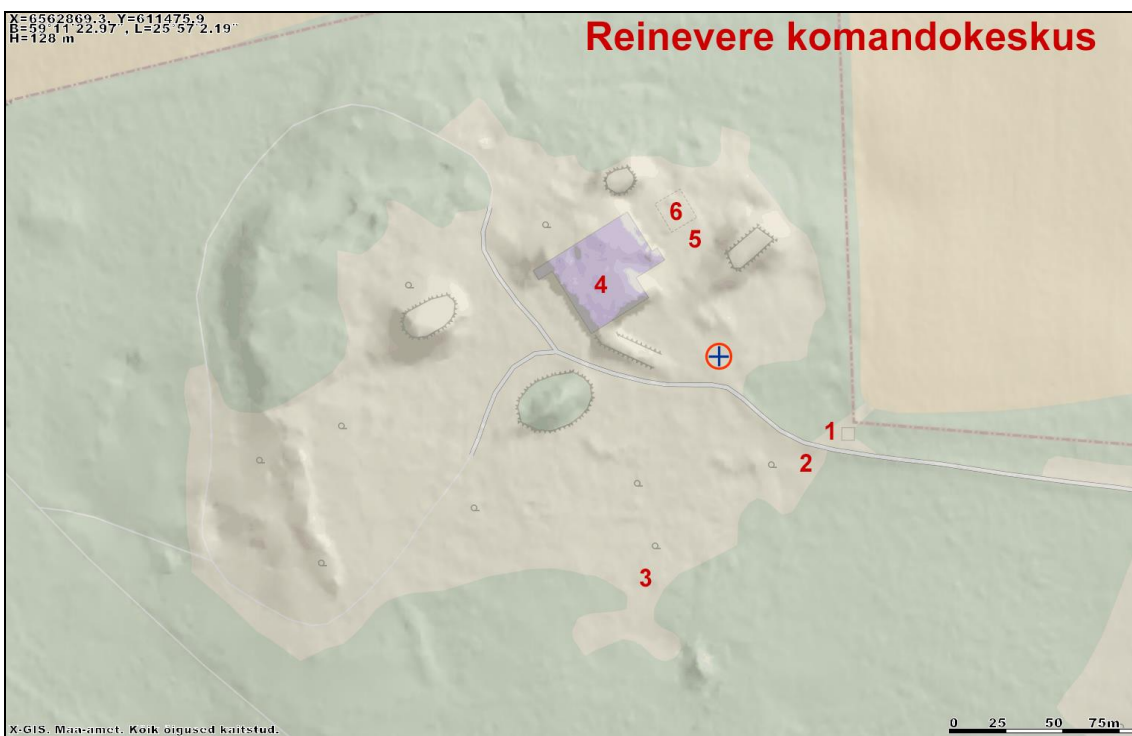


Skeem 2. Reinevere komandokeskus Järva vallas Reinevere külas.

Allikas: Maa-ameti Geoportaal

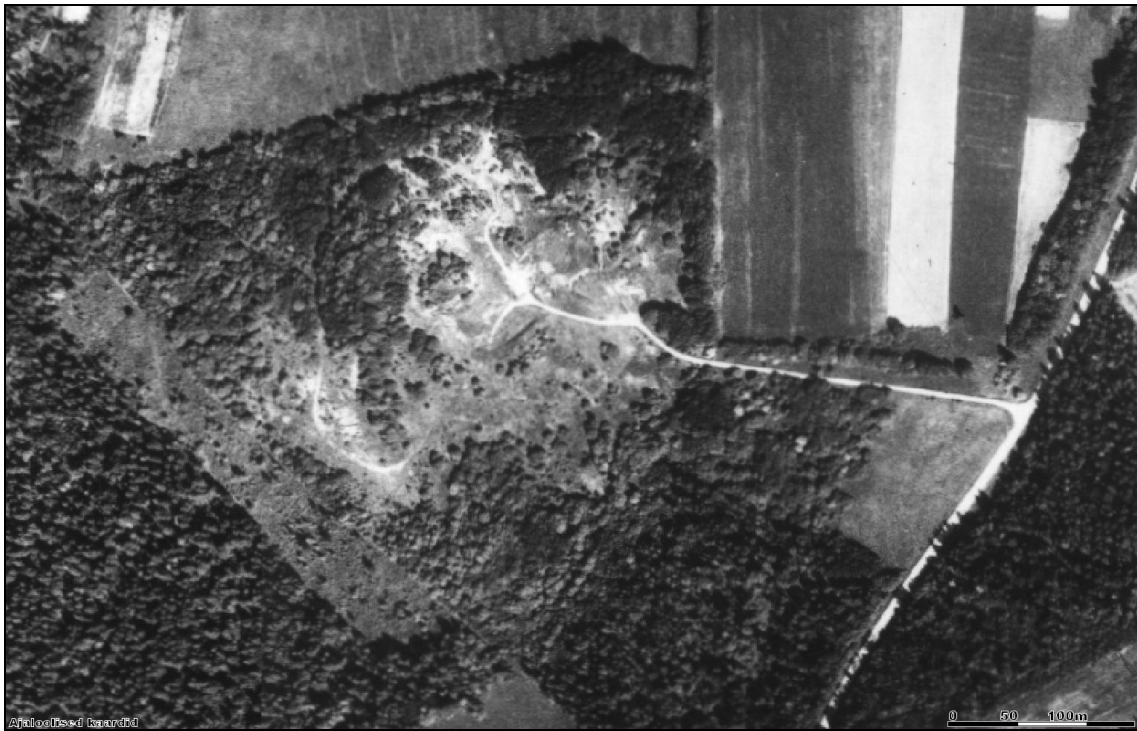


Skeem 3. Reinevere komandokeskus. Aluskaart: Maa-ameti Geoportaal



Skeem 4. Reinevere komandokeskus .Aluskaart: Maa-ameti Geoportaal

- 1 - pääsla
- 2 - hoone vundament
- 3 - pumbamaja
- 4 - komandokeskus
- 5 - riviplats
- 6 - hoone vundament



Skeem 5. Reinevere komandokeskus 1995. aasta aerofotol.
Allikas: Maa-ameti Geoportaal



Skeem 6. Reinevere komandokeskus 2002. aasta aerofotol.
Allikas: Maa-ameti Geoportaal



Skeem 7. Reinevere komandokeskus 2007. aasta aerofotol.
Allikas: Maa-ameti Geoportaal



Skeem 8. Reinevere komandokeskus 2012. aasta aerofotol.
Allikas: Maa-ameti Geoportaal

Lisa 2. Fotod

Nurksulgudes on objekti number asukohaskeemil.



Foto 1. Reinevere komandokeskus. Pääsla [1] on tee ääres 100 m enne komandokeskust.
Foto Mart Mõniste 18.11.2015



Foto 2. Reinevere komandokeskus. Pääsla [1].
Foto Mart Mõniste 18.11.2015



Foto 3. Reinevere komandokeskus. Pumbamaja [3].
Foto Mart Mõniste 18.11.2015



Foto 4. Reinevere komandokeskus. Komandokeskus [4], vaade kagust.
Foto Mart Mõniste 18.11.2015



Foto 5. Reinevere komandokeskus. Komandokeskuse [4] esiküljel on 3 garaažiboksi, vasakul küljel 7. Foto Mart Mõniste 18.11.2015



Foto 6. Reinevere komandokeskus. Komandokeskus [4].
Foto Mart Mõniste 18.11.2015



Foto 7. Reinevere komandokeskus. Komandokeskus [4].
Foto Mart Mõniste 18.11.2015



Foto 8. Reinevere komandokeskus. Komandokeskus [4].
Foto Mart Mõniste 18.11.2015



Foto 9. Reinevere komandokeskus. Komandokeskus [4].
Foto Mart Mõniste 18.11.2015



Foto 10. Reinevere komandokeskus. Komandokeskus [4]. Mõned koridorid ja läbipääsud on
väga avarad. Foto Mart Mõniste 18.11.2015



Foto 11. Reinevere komandokeskus. Komandokeskus [4]. Metallused on välja lõhutud. Foto Mart Mõniste 18.11.2015



Foto 12. Reinevere komandokeskus. Komandokeskus [4].
Foto Mart Mõniste 18.11.2015



Foto 13. Reinevere komandokeskus. Komandokeskus [4].
Foto Mart Mõniste 18.11.2015



Foto 14. Reinevere komandokeskus. Komandokeskus [4].
Foto Mart Mõniste 18.11.2015



Foto 15. Reinevere komandokeskus. Komandokeskus [4].
Foto Mart Mõniste 18.11.2015



Foto 16. Reinevere komandokeskus. Komandokeskus [4].
Foto Mart Mõniste 18.11.2015



Foto 17. Reinevere komandokeskus. Komandokeskus [4].
Foto Mart Mõniste 18.11.2015



Foto 18. Reinevere komandokeskus. Komandokeskus [4]. Laskepesa lae peal. Foto Mart Mõniste 18.11.2015



Foto 19. Reinevere komandokeskus. Komandokeskus [4]. Laskepesa sisevaade. Foto Mart Mõniste 18.11.2015



Foto 20. Reinevere komandokeskus. Komandokeskus [4]. Peasissepääs kirdepoolses küljes. Foto Mart Mõniste 18.11.2015



Foto 21. Reinevere komandokeskus. Komandokeskus [4]. Peasissepääs.
Foto Mart Mõniste 18.11.2015



Foto 22. Reinevere komandokeskus. Komandokeskus [4]. Katlamaja sissepääs kirdepoolisel küljel, üleval paistab korsten. Foto Mart Mõniste 18.11.2015



Foto 23. Reinevere komandokeskus. Komandokeskus [4]. Katlamajja laskub väga lai trepp. Foto Mart Mõniste 18.11.2015



Foto 24. Reinevere komandokeskus. Komandokeskus [4]. Katlamajja.
Foto Mart Mõniste 18.11.2015



Foto 25. Reinevere komandokeskus. Peasissepääsu ees on riviplats [5].
Foto Mart Mõniste 18.11.2015



Foto 26. Reinevere komandokeskus. Riviplatsi [5] kõrval on madal vundament [6].
Foto Mart Mõniste 18.11.2015



Foto 27. Reinevere komandokeskus. Vundament [6].
Foto Mart Mõniste 18.11.2015



Foto 28. Reinevere komandokeskus. Vaade kagust
Foto Mart Mõniste 1.11.2017



Foto 29. Reinevere komandokeskus.
Foto Mart Mõniste 1.11.2017



Foto 30. Reinevere komandokeskus.
Foto Mart Mõniste 1.11.2017



Foto 31. Reinevere komandokeskus. Vaade edelast.
Foto Mart Mõniste 1.11.2017



Foto 32. Reinevere komandokeskus.
Foto Mart Mõniste 1.11.2017

Lisa 3. Täiendav info

NSV Liidu ja Venemaa relvajõud Eestis 20. sajandi lõpukümnendel.

Esimene osa: ülevaade Eestis asunud NSV Liidu ja Venemaa relvajõududest (v.a. merevägi). Koostaja Jüri Pärn 2007

207. seniitraketibrigaad (s/o 96420, kutsung „Grammatika”) juhtkonna, komandopunkti ja teenindusallüksustega Rakveres, staabiga praeguse Nortsu tee alguses (NL ajal Arkna tee või Raudtee tn), endises EW suurtükiväegrupi hoones. Algul asus väeosa staabilinnak Tapal (linna serval Ambla mnt ääres?). 1979.a kevadel (aprillis–mais) aga koliti Rakverre, peale 304. raketipolgu likvideerimist kasutamata jäänud linnakusse. Komandopunkt valmis Rakveres 1982.a, kuni tolle ajani võis lahingjuhtimine käia vanast KP-st, mis on ehitatud Karkuse mõisasüdame lähedale, praeguse Reinevere küla maale (seal asub 136 m kõrgune Järvamaa kõrgeim punkt).

Reinevere külas Karkuse mõisa lähedal oli arvatavasti polgu komandopunkt juba 1960. aastatel, enne S-200 kompleksi saamist, seejärel brigaadi KP kuni ümberkolimiseni Rakverre ning staabilinnakus uue KP valmisaamiseni 1982.a. Osa sellest võis aga olla kasutusel juba 1979. a-st, või tegutses KP seal algul välitingimustes, sest KP ajalooülevaatekeses öeldakse järgmist: 04.1979 „paigutati väeosa ümber Rakverre. Alampolkovnik B. N. Jerjomenko juhatusel teostas KP isikkoosseis väga lühikese ajaga insenertööd ning asus lahingvalvele.” Täpset aega seal ei mainita. Peale ümberkolimist võidi Reinevere objekti kasutada varukomandopunktina, näiteks kordusõppuste korraldamiseks.

Reinevere

<https://et.wikipedia.org/wiki/Reinevere>

Reinevere küla põhjapiiril Reinevere–Tapa maanteest 0,4 km lääne pool asuv 136 m kõrgune Tõrevere mägi on Järvamaa kõrgeim punkt. Mäelt avaneb ilus vaade Tapa valla Karkuse külale. Mäe otsas asuvad endised nõukogude sõjaväe seirejaama varemed. Autonoomsel baasil oli õigus otsustada nõukogude õhuruumi tunginud vaenulike lennukite allatulistamise üle. Seetõttu oli tegemist äärmiselt salastatud keskusega ja Järvamaa kaartidel tollal seda mäge ei leidunud.