

Projekt „Eesti 20. sajandi (1870–1991) sõjalise ehituspärandi kaardistamine ja analüüs”

Kõruse 130 mm patarei ja linnak Saaremaa vallas Saare maakonnas

Sisukord

1. Kohustuslikud andmed.....	2
2. Asukoha skeemid	3
3. Fotod.....	8
4. Vanemad fotod	27
4. Täiendav info.....	31

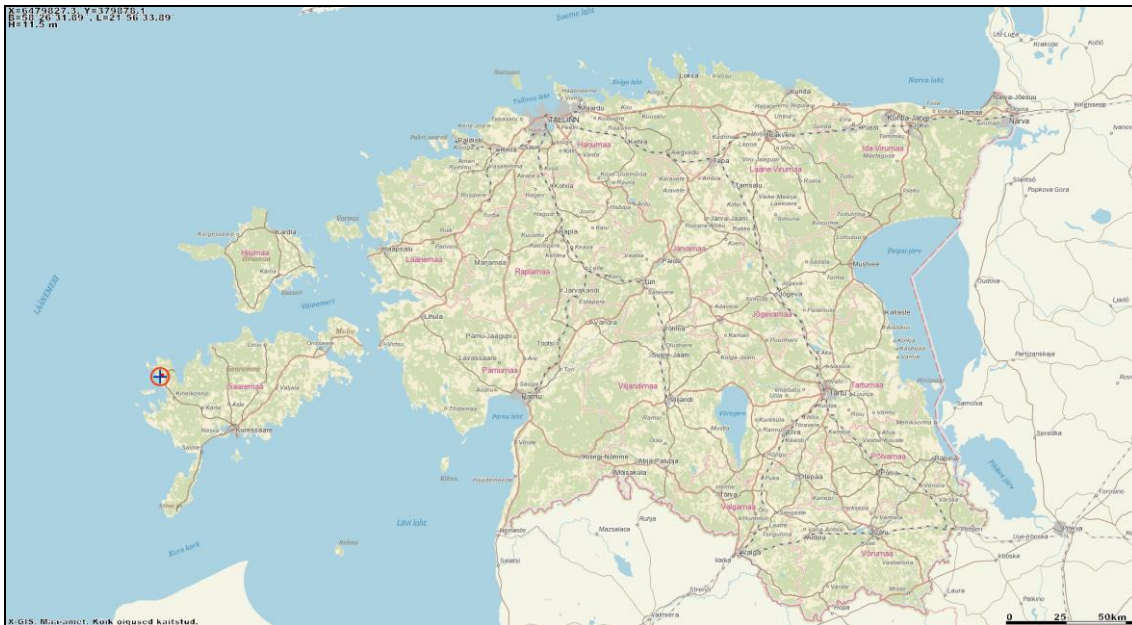
Koostajad:
Ain Tähiste
Mart Mõniste

Kärdla
2018

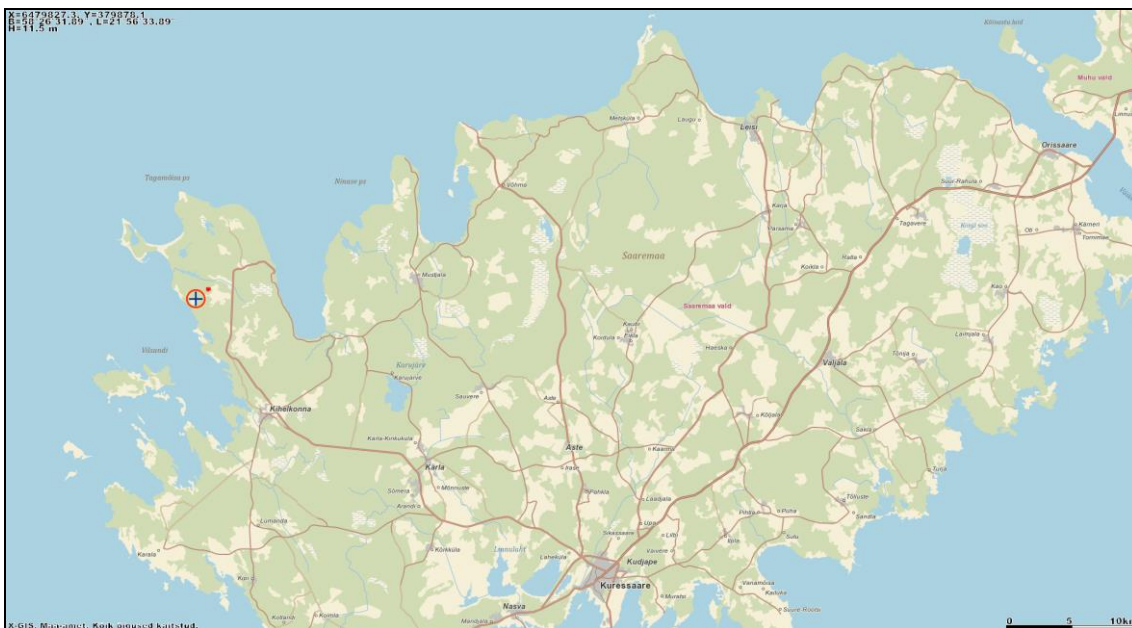
1. Kohustuslikud andmed

1.1	Algne nimetus	Kõruse 130 mm patarei ja linnak
1.2	Hilisem(ad), sh praegune(sed) nimetus(ed)	
1.3	Aadress	Saare maakond, Saaremaa vald, Kõruse küla. Kahurialused asuvad neljal kinnistul: Loodetuule (1 ha), tunnus: 30101:002:0501 Pilve (4,4 ha), tunnus: 30101:002:0028 Tõnise-Mihkli (4,8 ha), tunnus: 30101:002:0023 Loodemetsa (1,1 ha), tunnus: 30101:002:0504 Linnak asub kahel kinnistul Kihelkonna metskond 412 (22 ha), tunnus: 30101:002:0560 Ossi (26 ha), tunnus: 30101:002:0008
1.4	Koordinaadid	Keskmine kahurialus: 58°26'32.06", 21°56'33.76" 6479832.7,379876.2 Linnak: 58°26'57.58", 21°57'29.98" 6480594.1,380811.7
1.5	Algne teave, sh ajalugu	Rajatud pärast Teist maailmasõda
1.6	Praegune funktsioon	kasutuseta
1.7	Seisukorra hinnang	Positsioonide betoon lagunened, tugevasti võssa kasvanud, aga veel täiesti äratuntav. Lõunapoolsel kahurialusel säilinud metalltumba. Varjendite paekivimüüritis enamuses hästi säilinud. Linnakust alles kaks hoonet.
1.8	Ümbruse lühikirjeldus	Linnak on kahuripositsioonist u 1 km kirde pool. Kaugus positsioonidest mereni u 800 m. Undva 130 mm patarei on 8 km kirde pool.
1.9	Joonised	Hoonete ja asukoha skeemid (1o)
1.10	Fotod	Tänapäevased fotod (37) ja vanemad fotod (13)
1.11	Seotud ehitised	
1.12	Põhiüksus	
1.13	Lisateave	
1.14	Töö teostamise aeg	Välitööde aeg 18.09.2018
1.15	Koostaja andmed	Ain Tähiste, Mart Mõniste

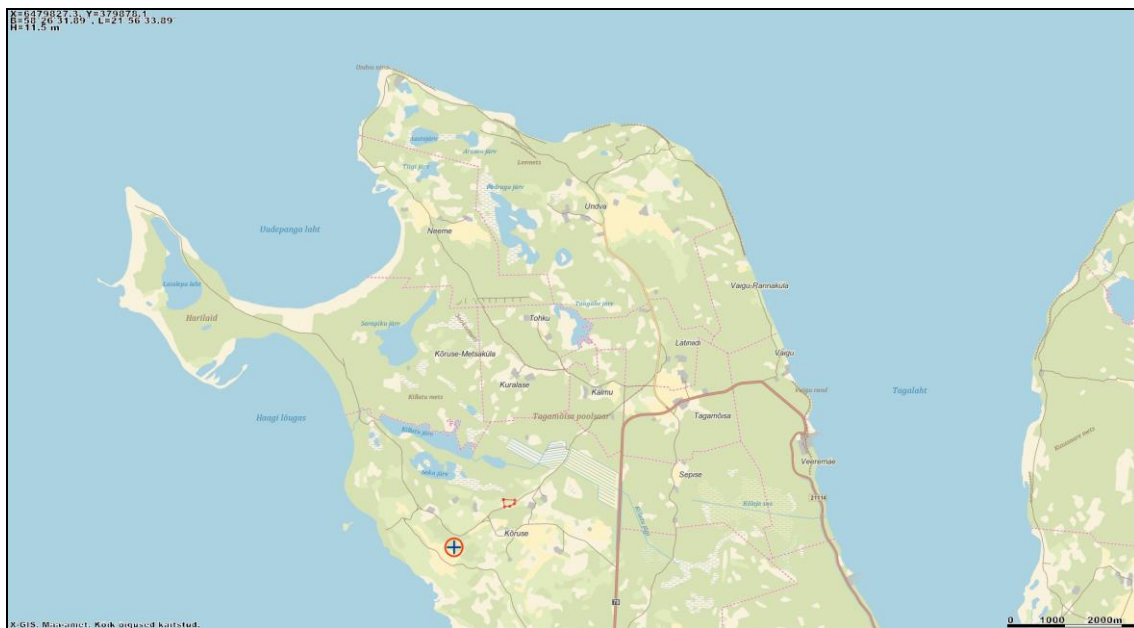
2. Asukoha skeemid



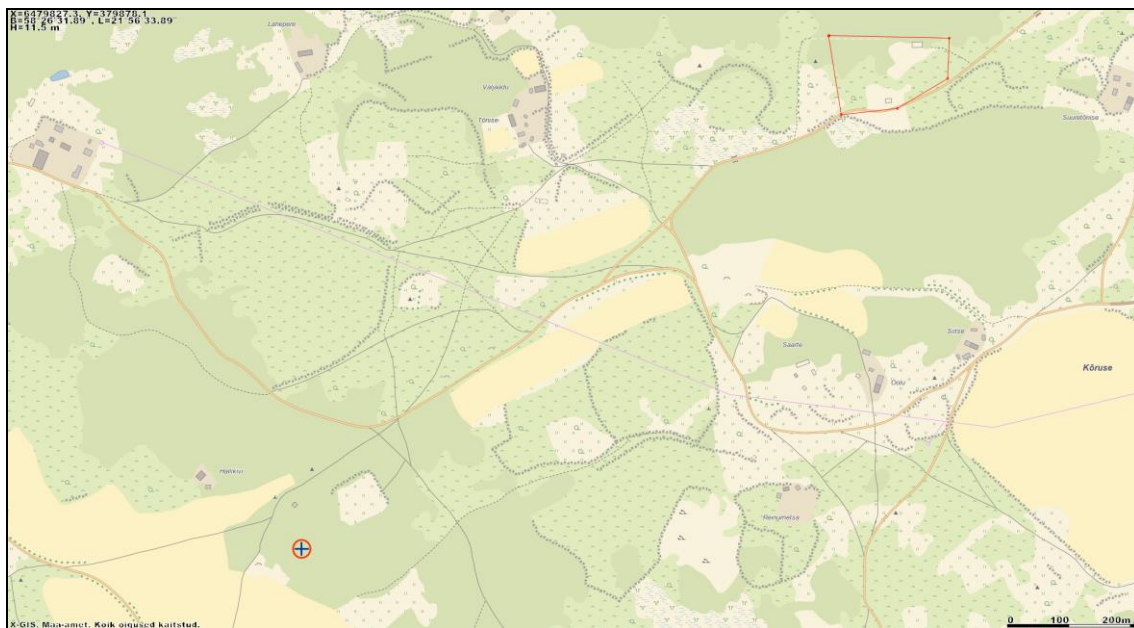
Skeem 1. Kõruse 130 mm patarei Saaremaal Saaremaa vallas.
Aluskaart: Maa-ameti Geoportaal



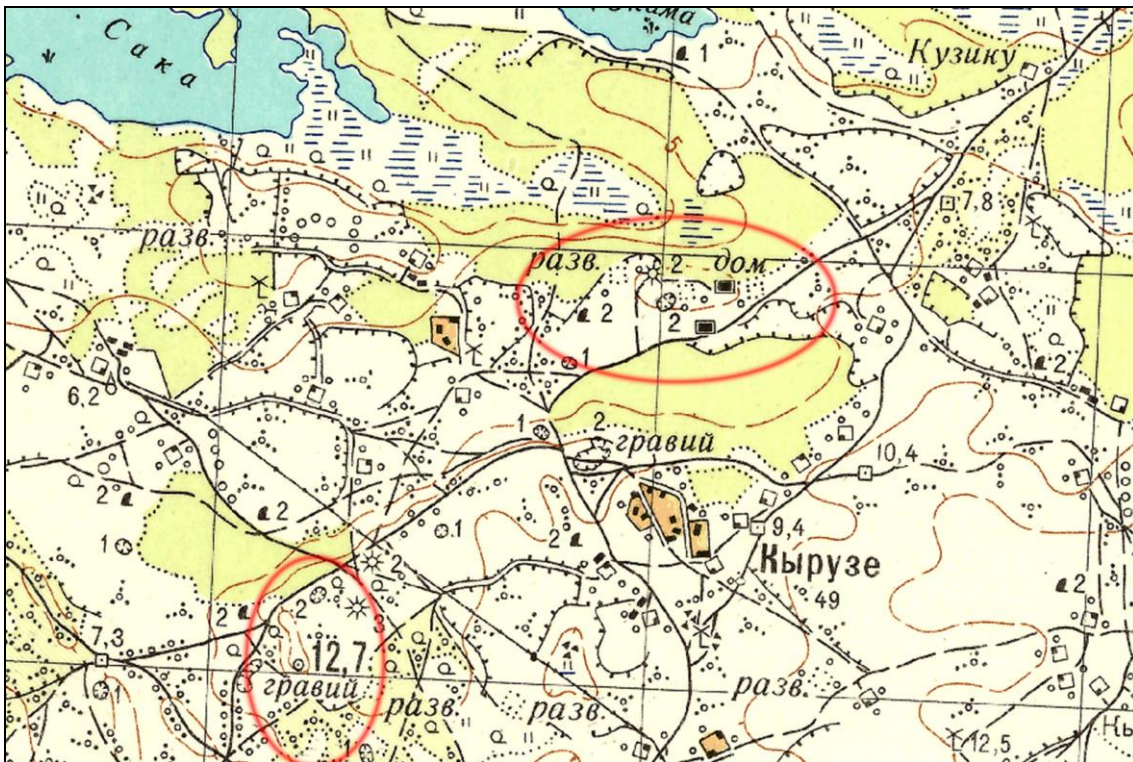
Skeem 2. Kõruse 130 mm patarei Saaremaal Saaremaa vallas.
Aluskaart: Maa-ameti Geoportaal



Skeem 3. Kõruse 130 mm patarei Saaremaal Saaremaa vallas Kõruse külas.
Aluskaart: Maa-ameti Geoportaal

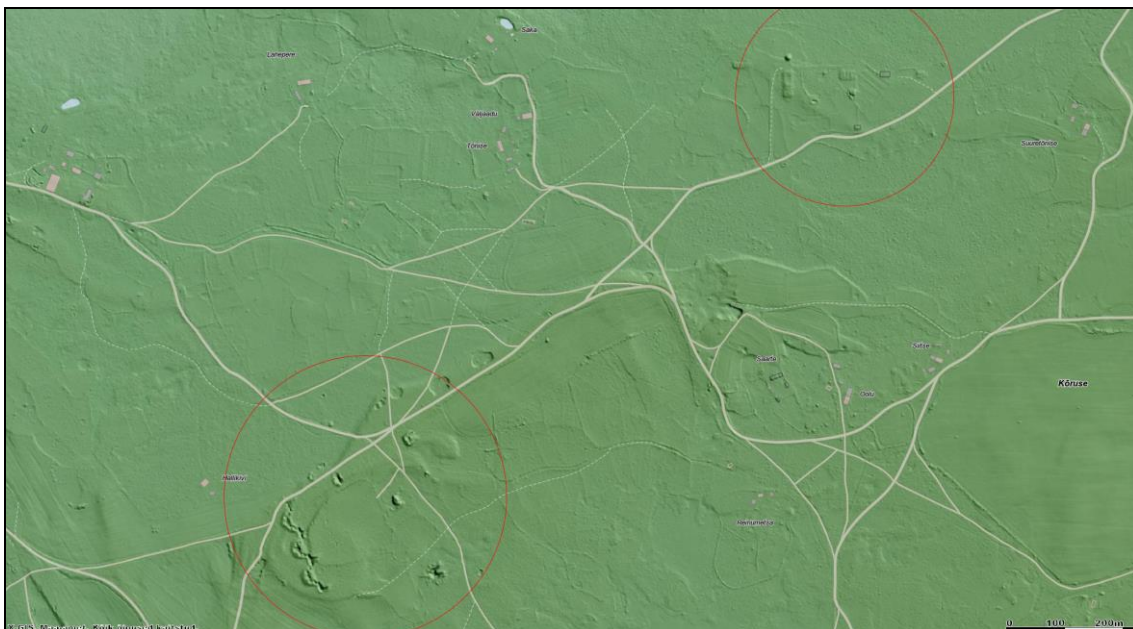


Skeem 4. Kõruse 130 mm patarei ja linnak Saaremaal Saaremaa vallas Kõruse külas.
Aluskaart: Maa-ameti Geoportaal



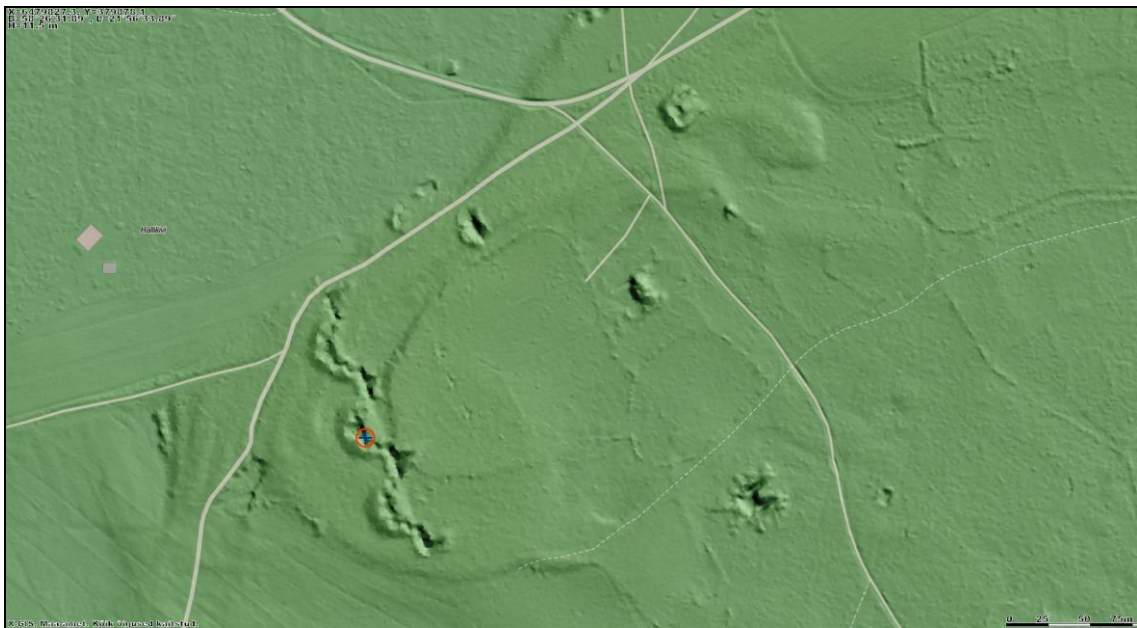
Skeem 5. Kõruse 130 mm patarei ja linnaku asukoht 1959. aasta topokaardil. Linnaku alal on tähistatud 2 hoonet ja 3 varet.

Aluskaart: Maa-ameti Geoportaal

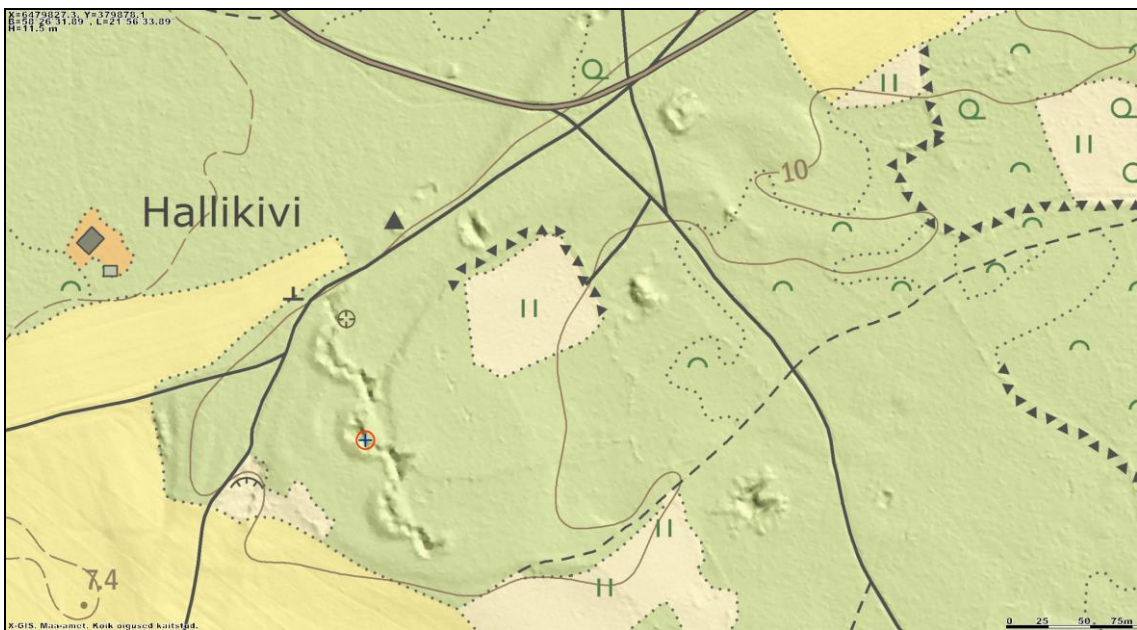


Skeem 6. Kõruse 130 mm patarei ja linnak reljeefikaardil.

Aluskaart: Maa-ameti Geoportaal



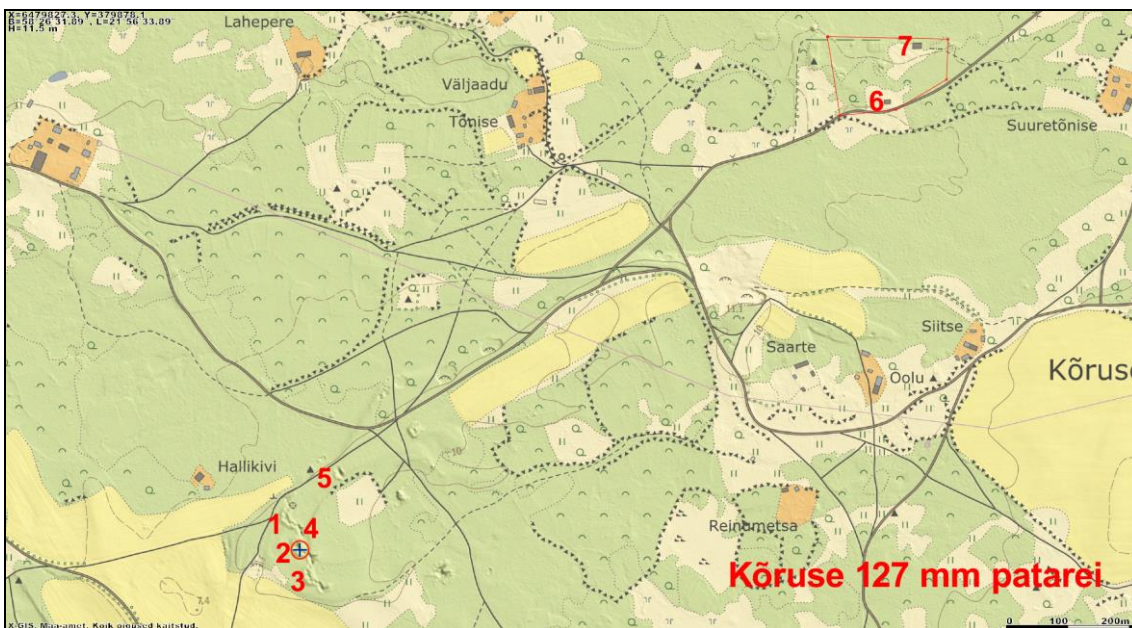
Skeem 7. Kõruse 130 mm patarei reljeefikaardil.
Aluskaart: Maa-ameti Geoportaal



Skeem 8. Kõruse 130 mm patarei põhikaardil.
Aluskaart: Maa-ameti Geoportaal



Skeem 9. Kõruse 130 mm patarei objektid.
Aluskaart: Maa-ameti Geoportaal



Skeem 10. Kõruse 130 mm patarei objektid.
Aluskaart: Maa-ameti Geoportaal

- 1 - kahuriõu 1
- 2 - kahuriõu 2
- 3 - kahuriõu 3
- 4 - päekiviga vooderdatud kaevikud/varjendid
- 5 - süvend (lõpetamata varjend?)
- 6 - saun
- 7 - ladu

3. Fotod

Foto numbri järel sulgudes on pildifaili number.
Nurksulgudes on objekti number asukohaskeemil.



Foto 1 (1159). Kõruse 130 mm patarei Saaremaal. Kahuriõu 1 [1].
Foto Mart Mõniste 18.09.2018.



Foto 2 (1161). Kõruse 130 mm patarei Saaremaal. Kahuriõu 1 [1].
Foto Mart Mõniste 18.09.2018.



Foto 3 (1163). Kõruse 130 mm patarei Saaremaal. Kahuriõu 1 [1].
Foto Mart Mõniste 18.09.2018.



Foto 4 (1167). Kõruse 130 mm patarei Saaremaal. Kahuriõu 1 [1].
Foto Mart Mõniste 18.09.2018.



Foto 5 (1230). Kõruse 130 mm patarei Saaremaal. Kahuriõu 1 [1].
Foto Mart Mõniste 18.09.2018.



Foto 6 (1170). Kõruse 130 mm patarei Saaremaal. Kahuriõu 2 [2].
Foto Mart Mõniste 18.09.2018.



Foto 7 (1172). Kõruse 130 mm patarei Saaremaal. Kahuriõu 2 [2].
Foto Mart Mõniste 18.09.2018.



Foto 8 (1173). Kõruse 130 mm patarei Saaremaal. Kahuriõu 2 [2].
Foto Mart Mõniste 18.09.2018.



Foto 9 (1174). Kõruse 130 mm patarei Saaremaal. Kahuriõu 2 [2].
Foto Mart Mõniste 18.09.2018.



Foto 10 (1227). Kõruse 130 mm patarei Saaremaal. Kahuriõu 2 [2].
Foto Mart Mõniste 18.09.2018.



Foto 11 (1228). Kõruse 130 mm patarei Saaremaal. Kahuriõu 2 [2].
Foto Mart Mõniste 18.09.2018.



Foto 12 (1206). Kõruse 130 mm patarei Saaremaal. Kahuriõu 3 [3].
Foto Mart Mõniste 18.09.2018.



Foto 13 (1224). Kõruse 130 mm patarei Saaremaal. Kahuriõu 3 [3].
Foto Mart Mõniste 18.09.2018.



Foto 14 (1193). Kõruse 130 mm patarei Saaremaal. Kahuriõu 3 [3].
Foto Mart Mõniste 18.09.2018.



Foto 15 (1200). Kõruse 130 mm patarei Saaremaal. Kahuriõu 3 [3].
Foto Mart Mõniste 18.09.2018.



Foto 16 (1202). Kõruse 130 mm patarei Saaremaal. Kahuriõu 3 [3].
Foto Mart Mõniste 18.09.2018.



Foto 17 (1152). Kõruse 130 mm patarei Saaremaal. Kaevikud [4].
Foto Mart Mõniste 18.09.2018.



Foto 18 (1175). Kõruse 130 mm patarei Saaremaal. Kaevikud [4].
Foto Mart Mõniste 18.09.2018.



Foto 19 (1177). Kõruse 130 mm patarei Saaremaal. Kaevikud [4].
Foto Mart Mõniste 18.09.2018.



Foto 20 (1183). Kõruse 130 mm patarei Saaremaal. Kaevikud [4].
Foto Mart Mõniste 18.09.2018.



Foto 21 (1218). Kõruse 130 mm patarei Saaremaal. Kaevikud [4].
Foto Mart Mõniste 18.09.2018.



Foto 22 (1231). Kõruse 130 mm patarei Saaremaal. Süvend [5].
Foto Mart Mõniste 18.09.2018.



Foto 23 (1235). Kõruse 130 mm patarei Saaremaal. Süvendist [5] loode pool, üle tee, on laskepesalaadne süvend.

Foto Mart Mõniste 18.09.2018.



Foto 24 (1239). Kõruse 130 mm patarei Saaremaal. Ladu [6].

Foto Mart Mõniste 18.09.2018.



Foto 25 (1241). Kõruse 130 mm patarei Saaremaal. Ladu [6].
Foto Mart Mõniste 18.09.2018.



Foto 26 (1243). Kõruse 130 mm patarei Saaremaal. Ladu [6].
Foto Mart Mõniste 18.09.2018.



Foto 27 (1280). Kõruse 130 mm patarei Saaremaal. Ladu [6].
Foto Mart Mõniste 18.09.2018.



Foto 28 (1282). Kõruse 130 mm patarei Saaremaal. Ladu [6].
Foto Mart Mõniste 18.09.2018.



Foto 29 (1287). Kõruse 130 mm patarei Saaremaal. Ladu [6].
Foto Mart Mõniste 18.09.2018.



Foto 30 (1248). Kõruse 130 mm patarei Saaremaal. Ladu [6].
Foto Mart Mõniste 18.09.2018.



Foto 31 (1247). Kõruse 130 mm patarei Saaremaal. Saun [7].
Foto Mart Mõniste 18.09.2018.



Foto 32 (1249). Kõruse 130 mm patarei Saaremaal. Saun [7].
Foto Mart Mõniste 18.09.2018.



Foto 33 (1253). Kõruse 130 mm patarei Saaremaal. Saun [7].
Foto Mart Mõniste 18.09.2018.



Foto 34 (1256). Kõruse 130 mm patarei Saaremaal. Saun [7].
Foto Mart Mõniste 18.09.2018.



Foto 35 (1259). Kõruse 130 mm patarei Saaremaal. Saun [7].
Foto Mart Mõniste 18.09.2018.



Foto 36 (1261). Kõruse 130 mm patarei Saaremaal. Saun [7].
Foto Mart Mõniste 18.09.2018.



Foto 37 (1265). Kõruse 130 mm patarei Saaremaal. Saun [7].
Foto Mart Mõniste 18.09.2018.

4. Vanemad fotod



Foto 38. II Maailmasõja aegne Kõruse kahuripatarei (2010).

https://infoleht.keskkonnainfo.ee/default.aspx?comp=objresult=parandobj&obj_id=-840231949



Tekst raamatust „Hiiu- ja Saaremaa pärandkultuurist“ (2011)

Nõukogude Venemaa ja Eesti Vabariigi valitsuse leppe järgi hakati 1940. aasta kevadel ehitama sõjaväebaase ka Tagamõisa poolsaarele. Üheks ehitusobjektiks oli rannakaitsepatarei Kõruse küla serval Torsa metsas. Patarei lähedusse jäänud talumajapidamised pidi vastavalt lepingule likvideeritama, inimesed leidma uue elamise kas sugulaste juures või kolima hoopis mujale. Selline lepe keeras lahkumasunnituil elu pea peale. Hooned jäid baasiehitajate meelevalda. Kes oli just saanud valmis uue elumaja, oli sunnitud nüüd otsima ulualust mujalt. Pärast sõda selgus, et nii mitmedki hooned olid lammutatud ja materjali kasutatud kaevikute täiteks. Samuti selgus ka selle ehitise mõttetus – patareist ei tehtud vaenlase pihta laskugi. Kahuripesade, kaevikute ja kasarmute lagunevad vared on möödunud mõttetut sõja vaikivaiks tunnistajaiks.

Foto 39. II Maailmasõja aegne Kõruse kahuripatarei (2010).

https://infoleht.keskkonnainfo.ee/default.aspx?comp=objresult=parandobj&obj_id=-840231949

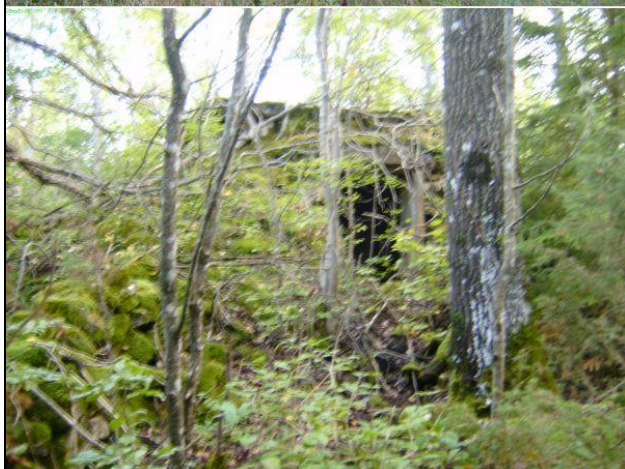


Foto 40. Nõukogude sõjaväe saun (2010).

https://infoleht.keskkonnainfo.ee/default.aspx?comp=objresult=parandobj&obj_id=1703831949



Foto 41. Baasideaegse sõjaväeosa linnak (2010).

https://infoleht.keskkonnainfo.ee/default.aspx?comp=objresult=parandobj&obj_id=-1163351816

4. Täiendav info

Pärandkultuuriobjektid

II Maailmasõja aegne Kõruse kahuripatarei (301:MMS:001)

https://infoleht.keskkonnainfo.ee/default.aspx?comp=objresult=parandobj&obj_id=-840231949

Pärandkultuuri objekt: Baasideaegse sõjaväeosa linnak (301:OKU:022)

https://infoleht.keskkonnainfo.ee/default.aspx?comp=objresult=parandobj&obj_id=-1163351816

Pärandkultuuri objekt: Nõukogude sõjaväe saun (301:OKU:004)

https://infoleht.keskkonnainfo.ee/default.aspx?comp=objresult=parandobj&obj_id=1703831949